

# RESTAURATION

---



**Etap'HABITAT - Résidence Pilâtre de Rozier**  
2 rue Georges Ducrocq 57070 METZ  
03 87 74 22 20  
contact@etaphabitat.fr  
www.etaphabitat.fr

**Page 3**

**Pourquoi nous choisir ?**

**Page 4**

**Pourquoi devenir adhérent ?**

**Page 5**

**Nos formules petit-déjeuner et pause**

**Page 6**

**Notre formule de 16h**

**Page 7**

**Notre formule verre du souvenir**

**Page 8**

**Nos formules cocktail**

**Page 9**

**Votre cocktail sur mesure**

**Page 10**

**Le buffet fraîcheur**

**Page 11**

**Le buffet saveur**

**Page 12**

**Le Repas Self**

**Page 13**

**Le menu Végétarien**

**Page 14**

**Le menu Pilâtre**

**Page 15**

**Le menu Gourmand**

**Page 16**

**La carte des boissons**

**Page 17**

**Notre service de livraison**

**Page 18**

**Notre restaurant-self**

**Page 20**

**Informations pratiques**



# LE SOMMAIRE

# POURQUOI NOUS CHOISIR ?



Des formules clefs-en-main ou sur mesure.  
Tout est possible.



Une équipe réactive à l'écoute de vos besoins.



Un parking privatif et gratuit. (100 places)



Gare de Metz à 10 minutes à pied.  
Transports en commun :  
Arrêt « Seille » Lignes L4, C12, Mettis A et B.

# POURQUOI DEVENIR ADHÉRENT ?

---

L'association Foyer du Jeune Travailleur - Etap'HABITAT se donne comme finalité d'être un lieu privilégié de lutte contre toutes les formes d'exclusion et un lieu d'apprentissage de la citoyenneté dans un espace démocratique vivant.

L'association ne relève d'aucune obédience politique, syndicale, professionnelle ou religieuse.



## TARIFS :

PERSONNE : 10€ / AN

PERSONNE MORALE : 70€ / AN

*\*Prix TTC*

Adhérer et consommer chez nous, c'est soutenir notre philosophie et le travail que nos bénévoles et salariés effectuent. Nous favorisons l'accompagnement social, la cohésion, l'aide et le soutien aux plus fragiles.

En choisissant ce lieu pour une réunion et/ou un repas, vous faites vivre l'économie sociale et solidaire. Vous avez le pouvoir d'y contribuer. Alors pourquoi hésiter ?

L'adhésion est annuelle et effectuée pour une année civile sans prorata, ni remboursement.

**Contact : [contact@etaphabitat.fr](mailto:contact@etaphabitat.fr)**

# NOS FORMULES PETIT-DÉJEUNER & PAUSE

Choisissez votre formule, petit-déjeuner ou simple pause, nous nous occupons de tout, à toute heure de la journée.



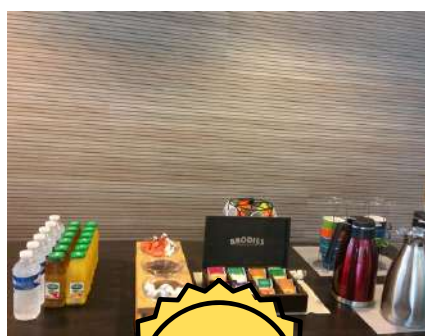
## Pause réveil



**2€**  
par pers.

1 boisson chaude  
(thé, café)

## Pause désaltérante



**3€90**  
par pers.

1 boisson froide  
(jus de fruits, eau)  
1 boisson chaude  
(thé, café)

## Pause gourmande



**5€50**  
par pers.

1 boisson froide  
(jus de fruits, eau)  
1 boisson chaude  
(thé, café)  
2 mini-viennoiseries  
Corbeille de fruits

\*Prix nets TTC

# NOTRE FORMULE DE 16H

**6€50\***  
par pers.



1 boisson froide  
(jus de fruits, eau)



1 boisson chaude  
(thé, café)



1 part de tarte  
ou de brioche



\*Prix nets TTC

# NOTRE FORMULE VERRE DU SOUVENIR

**6€70\***  
par pers.



1 boisson froide  
*(jus de fruits, eau)*

1 boisson chaude  
*(thé, café)*

1 part de tarte  
ou de brioche

1 corbeille de fruits



+



+



+



\*Prix nets TTC

**es** Etap  
HABITAT

# NOS FORMULES COCKTAIL



C'est parce que la **qualité** est aussi importante pour nous que pour vous, que toutes les gourmandises proposées sont réalisées par nos propres soins.



## Cocktail Plaisir

Assortiment de 4 pièces salées et/ou sucrées

par pers.

## Cocktail Prestige

3 réductions salées chaudes  
2 mini mauricettes assorties  
1 wrap salé  
1 cuillère salée  
1 verrine salée  
4 réductions sucrées  
1 verrine sucrée



par pers.

*\*Prix nets TTC - Formules non modulables et compositions selon arrivage et saison.  
Possibilité de choisir ces formules en « tout végétarien ».*



# VOTRE COCKTAIL SUR MESURE

## Composez votre cocktail apéritif :

### Pain **surprise**



De la mer  
Fromagère  
Charcutière  
Assortis  
+/- 70 pièces

### Tarte salée ou sucrée



Selon les saisons



Par réduction individuelle salée ou sucrée au choix  
*Verrines, cuillères, réductions selon arrivage et saison.*



## Choisissez vos boissons :

- 2€** Softs (sodas, jus de fruits)
- 0,75€** Bouteille d'eau filtrée plate ou pétillante (0.75cl)
- 12€** Thermos de café/thé (10 personnes)
- 3€50** Kir maison
- 12€** Vin blanc en bouteille
- 16€** Vin rouge en bouteille
- 20€** Vin blanc pétillant
- 23€** Crémant d'Alsace

# LES BUFFETS

## *Le buffet fraîcheur*

**22€ /pers.**

### Salades

Salade niçoise  
Salade de chou chinois  
Salade de mâche aux noix et dés d'emmental

### Charcuteries

Rillettes du Mans  
Fuseau Lorrain

### Viandes et poissons

Filet de poulet rôti froid  
Terrine de poisson

### Fromages

Assortiment de fromages

### Desserts

Tarte aux poires et amandes  
Panna Cotta  
Crème au chocolat  
Salade de fruits  
Café inclus

### En supplément par personne :

Apéritif, kir et mini-salés **3€50**

**Voir carte des boissons page 9**

# LES BUFFETS

*Le buffet saveur 29€ /pers.*

## Salades

Coupe de melon jaune, thym, miel et ventrèche  
Salade d'avocat et saumon fumé  
Salade chaude de betterave aux noix de cajou

## Charcuteries

Duo de charcuterie

## Viandes et poissons (2 plats chauds au choix)

Escalope de dinde à la mangue, aux épinards  
et patate douce

ou

Rôti de porc à la moutarde

ou

Filet de lieu sauce hollandaise

Pommes de terre grenaille sautées

Poêlée de légumes anciens

## Fromages

Assortiment de fromages

## Desserts

Crème brûlée

Bun's banane et Nutella

Gros macaron aux framboises

Salade de fruits

Café inclus

**En supplément par personne :**

Apéritif, kir et mini-salés **3€50**

**Voir carte des boissons page 9**

# SERVICE À TABLE

*Repas self*

**18€ /pers.**

Tout ce qui est servi au self peut être servi à table sur demande.

Entrées du jour

Plats du jour

Fromages du jour

Desserts du jour

En supplément par personne :

Apéritif, kir et mini-salés **3€50**

Voir carte des boissons page 9

# SERVICE À TABLE

*Le menu végétarien*

**20€ /pers.**

## Salades

Tartine de reblochon aux champignons  
ou  
Crème de panais et gingembre à l'orange

## Plats

Patate douce farcie aux carottes et haricots blancs, sauce  
Béarnaise  
ou  
Risotto aux poires, Fourme d'Ambert et noix  
ou  
Curry de lentilles rouges, de potiron et d'épinards

## Fromages

Assiette de fromages

## Desserts

Yaourt Myrtille  
ou  
Brioche perdue aux fruits

Café inclus

**En supplément par personne :**

Apéritif, kir et mini-salés **3€50**

**Voir carte des boissons page 9**

# SERVICE À TABLE

*Le menu pilâtre*

**28€ /pers.**

## Entrée

Planche de charcuterie Lorraine

OU

Velouté de carotte aux patates douces et cumin

OU

Oeuf mollet à la crème de champignons, mée de haricots  
verts aux noisettes et petits croûtons aillés

## Plat

Filet de dorade sauce ciboulette, fenouil rôti et riz sauvage

OU

Côtelettes de porc glacées à la marmelade d'orange, écrasé de pomme de  
terre

OU

Escalope de veau à la parmesane, sauce basilic, tagliatelles et julienne de  
légumes

## Fromages

Assiette de fromages

## Desserts

Paris Brest crémeux au chocolat et au citron

OU

Crème renversée noix de coco

OU

Trilogie de dessert (boule de glace, brownie, macaron  
framboise)

Café inclus

**En supplément par personne :**

Apéritif, kir et mini-salés **3€50**

**Voir carte des boissons page 9**

# SERVICE À TABLE

*Le menu gourmand* **34€/pers.**

## Entrée

Tourte volaille et artichaut

ou

Saumon mariné aux baies roses et cirton sur son lit de mâche

ou

Vol au vent aux escargots et champignons

## Plat

Pavé de saumon sauce gravlax, riz

ou

Entrecôte grillée sauce échalote, pommes en robe des champs

ou

Suprême de pintade, crémeux au fromage blanc et fines herbes, tagliatelles et légumes grillés

## Fromages

Assiette de fromages

## Desserts

Tiramisu

ou

Bruschettas aux poires caramélisées

ou

Forêt noire

Café inclus

**En supplément par personne :**

Apéritif, kir et mini-salés **3€50**

**Voir carte des boissons page 9**

# NOTRE CARTE DES VINS

*(Servies dans les formules)*

## **Vin rouge:**

COUR MONTESSANT 2018  
AOC vin de Bordeaux 13%

## **Vin blanc:**

CHARDONNAY  
La cave des 9 Clés  
IGP Pays D'Oc 12,5%

## **Vins effervescents:**

BLANC DE BLANC VEUVE DE LALANDE Brut  
Vin mousseux - Les Grands Chais de France  
CREMANT D'ALSACE AUSSAY Brut  
AOC Crémant d'ALSACE 12,5%

## **Nos crèmes de fruits (kir):**

Crème de cassis Fuego 15%  
Crème de mirabelle Briottet 18%

## **Nos vins servis au self:**

Notre Cellier rouge 11%  
Notre Cellier rosé 11%  
*Le Cellier des Compagnons*  
*Vin de l'Union Européenne*



\*Prix nets TTC



# NOTRE SERVICE LIVRAISON

**Nous venons à vous !**

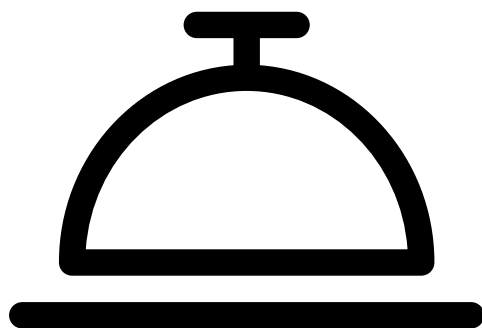


La satisfaction client étant notre priorité, nous garantissons un service et des produits de **qualité** pour chacun de vos événements.

PAUSES/GOÛTER

COCKTAILS

PLATEAUX REPAS



**DEVIS SUR MESURE**

Contactez **Estelle GULYAS** :

Par e-mail : [md2@etaphabitat.fr](mailto:md2@etaphabitat.fr)

Par tél. : 03 87 74 22 20

# RESTAURANT-SELF : TARIFS 2023 SUR PLACE

Prix nets TTC

**7€60** Plat du jour

**1€60** Par supplément

(Entrée, potage, fromage, dessert, fruit)

**5€60**

**Enfant**

(né en 2013 et après)

Plat avec sa garniture,  
pain et dessert

**2€**

**Boisson froide  
individuelle**

(jus de fruits, sodas,...)

**1€80** Boisson chaude

(thé, infusion, chocolat chaud)

**Café à partir de 1€80**

**2€**

**Nos bières  
Etap'HABITAT :**

**L'AJT**

Bière ambrée locale brassée à Metz

**La Cuculotinne**

Bière blonde locale brassée à Metz

**Et autres boissons  
alcoolisées**

**Ouvert à tous sans réservation**

Lundi au samedi de 11h45 à 13h15

Fermé le dimanche sauf sur réservation

# BAR : TARIFS 2023

Prix nets TTC

**1ct/cl** Eau filtrée à la fontaine

(Eau plate, eau gazeuse)

**2€** Boisson froide individuelle

(jus de fruits, sodas,...)

**1€80** Boisson chaude

(thé, infusion, chocolat chaud)

Café à partir de 1€80

**1€90**

Café à emporter

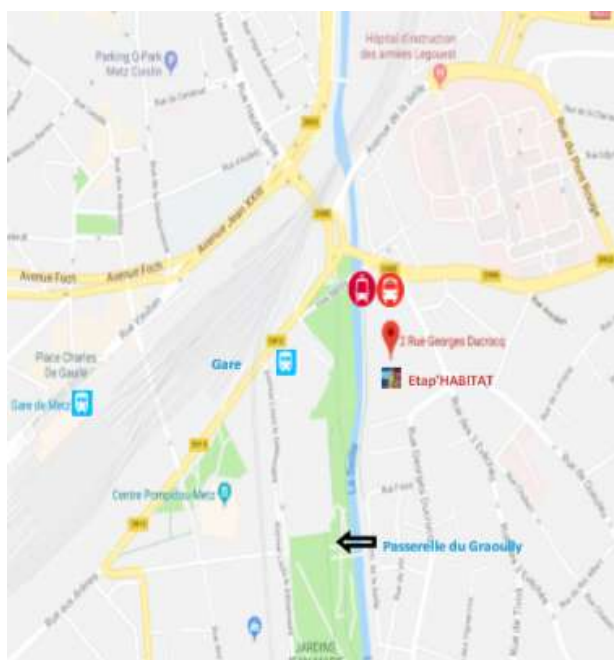
à partir de

**3€50** Sandwich

**8€60**

Plat à emporter

# INFORMATIONS PRATIQUES



**Etap'HABITAT**  
2 rue Georges Ducrocq  
57000 METZ

03 87 74 22 20  
[contact@etaphabitat.fr](mailto:contact@etaphabitat.fr)

[www.etaphabitat.fr](http://www.etaphabitat.fr)



## DEVIS SUR MESURE

Contactez **Estelle GULYAS** :

Par e-mail : [md2@etaphabitat.fr](mailto:md2@etaphabitat.fr)

Par tél. : 03 87 74 22 20